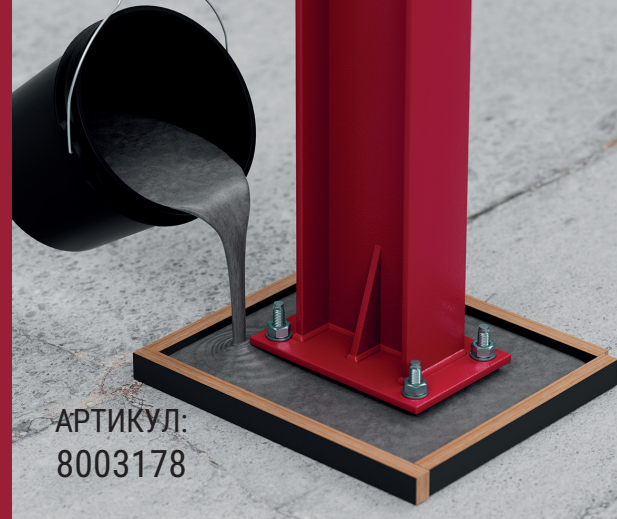


UTECH

SP-EG

БЕЗУСАДОЧНЫЙ ЭПОКСИДНЫЙ
ПОДЛИВОЧНЫЙ СОСТАВ



АРТИКУЛ:
8003178

Описание: безусадочный 2-х компонентный подливочный состав на эпоксидной основе.

Область применения: для высокопрочной подливки и выравнивания строительного основания, анкеровки, устройства монтажных соединений бетонных / железобетонных и металлических конструкций, воспринимающих статические и динамические нагрузки, в том числе на объектах химической и транспортной инфраструктуры. Может применяться в качестве ремонтного состава для восстановления защитного слоя бетона на горизонтальных поверхностях конструкций, подверженных воздействию агрессивных сред, различных химических веществ.

Сертифицирован: СТО 47991392-005-2025.



2-х компонентный состав

Готовые к смешению компоненты в единой упаковке исключают риск человеческой ошибки при подготовке состава к заливке



Высокая прочность

100 МПа на сжатие и 60 МПа на изгиб достаточно, чтобы выдержать без разрушения статические и динамические нагрузки от большинства видов конструкций и оборудования



Марка морозостойкости не менее F₂₃₀₀

Состав выдержит тяжелые климатические условия эксплуатации

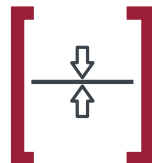


Быстрое полное отверждение

Заливка следующего слоя подливочного состава или ввод оборудования или конструкции в эксплуатацию уже через 24 часа

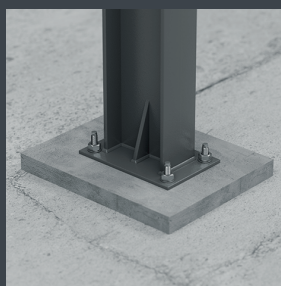


Высокая адгезия к металлическим минеральным основаниям для надежной связи между конструктивными элементами



Отсутствие усадки

Обеспечивает точность установки равномерную передачу нагрузки на основание



Подливка под опорные части колонн и оборудования



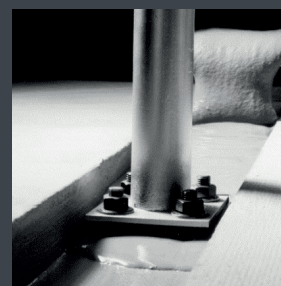
Ремонт и восстановление ж/б конструкций



Монтаж, ремонт и восстановление конструкций ж/д полотна



Подливка под опорные части мостовых конструкций, заполнение и ремонт швов



Монтаж ограждающих конструкций

**СДЕЛАНО
В РОССИИ**

Проверено
профессионалами



научно-исследовательский центр
**СТРОИТЕЛЬНЫЕ
ТЕХНОЛОГИИ
И МАТЕРИАЛЫ**



Сертифицировано

ТЕХНИЧЕСКИЕ ПАРАМЕТРЫ

ПАРАМЕТР	UTECH SP-EG
Количество компонентов	2
Прочность на сжатие (1/3/7 сут), МПа, не менее	70/80/100
Прочность на изгиб (1/3/7 сут), МПа, не менее	49/58/60
Прочность сцепления с бетоном через 7 суток, МПа, не менее	4,3
Прочность сцепления со сталью через 7 суток, МПа, не менее	19,2
Скорость полного отверждения, не более	24 ч (при +20-23 °С)
Толщина слоя	до 50 мм
Морозостойкость, не менее	F ₂ 300
Водопоглощение, % по массе, не более	0,05
Плотность готового состава, г/см ³	2
Время жизни приготовленного состава при 20 °С	45 мин
Усадка	отсутствует
Максимальная крупность заполнителя, мм	0,4
Расход, кг/м ² на 1 мм толщины	1,8
Выход готового состава с 1 ведра, л	9
Цвет приготовленного состава	от светло-серого до темно-серого
Упаковка	Ведро, 15,5 кг: <ul style="list-style-type: none"> ■ компонент А (14,5 кг): эпоксидная смола, реактивный разбавитель, минеральный наполнитель ■ компонент В (0,95 кг): аминный отвердитель
Условия хранения	Хранить в упакованном виде в крытых сухих складских помещениях при температуре +5...+25 °С) на расстоянии не менее 1 м от отопительных (нагревательных) приборов. Не допускать замораживания.
Срок годности	12 месяцев

УСЛОВИЯ ПРИМЕНЕНИЯ

Температура основания	от 5 °С до 30 °С
Температура окружающего воздуха	от 5 °С до 30 °С
Перед применением материал необходимо выдержать не менее 24 ч при установленных условиях хранения	



+7 800 700 52 52



utech_russia



russia@u-tech.ru



utech_russia

www.u-tech.ru

АО «ЮТЕХ ДИСТРИБЬЮШН»

141402 МО, г. Химки, Ленинградская ул., с. 25, эт. 14